

ООО "ТехноНИКОЛЬ-СТРОИТЕЛЬНЫЕ СИСТЕМЫ"

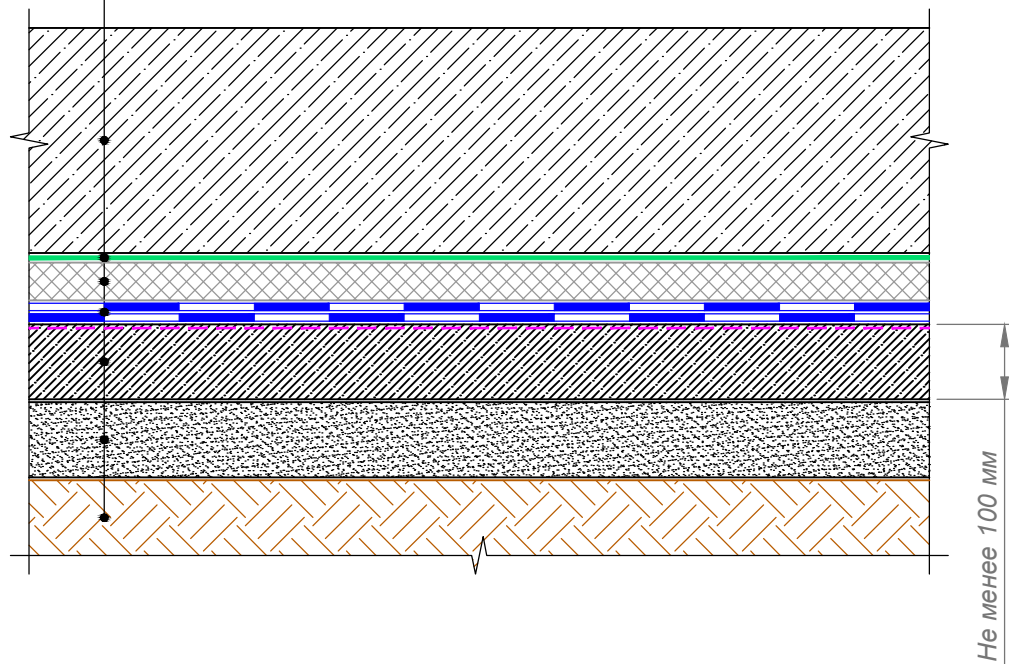
*Строительные системы ТехноНИКОЛЬ  
ТН-ПОЛ Гидро ПОЛ-02  
Альбом узлов*

*Москва 2016*

№	Название	Шифр
1	Титульный лист	
2	Ведомость чертежей	
3	Состав изоляционной системы	ПОЛ-02-01
4	Сопряжение с фундаментом	ПОЛ-02-02
5	Деформационный шов	ПОЛ-02-03

						Строительные системы ТехноНИКОЛЬ				
Изм.	Кол.уч.	Лист	№ док.	Подпись	Дата					
						ТН-ПОЛ Гидро ПОЛ-02		Стадия	Лист	Листов
								Р	2	5
						Ведомость чертежей				

Железобетонная плита  
Пленка пароизоляционная ТехноНИКОЛЬ\*\*  
Экструзионный пенополистирол  
ТЕХНОНИКОЛЬ CARBON PROF 300\*\*  
Гидроизоляционная мембрана Техноэласт ЭПП 2 слоя\*  
Бетонная подготовка  
Уплотненная выравнивающая песчаная подготовка  
Уплотненное грунтовое основание



#### ПРИМЕЧАНИЕ

\* Первый слой укладывается свободно и сваривается в нахлестах, либо наплавляется по праймеру; второй слой наплавляется по первому слою. Для праймирования использовать Праймер битумный ТехноНИКОЛЬ №01 или Праймер битумный эмульсионный ТехноНИКОЛЬ №04

\*\* В качестве защитного слоя применяется экструзионный пенополистирол ТЕХНОНИКОЛЬ CARBON, который укладывается непосредственно на гидроизоляционный слой и выполняет также функцию теплоизоляции, или цементно-песчаная стяжка. В случае устройстве цементно-песчаной стяжки пароизоляционная пленка не применяется.

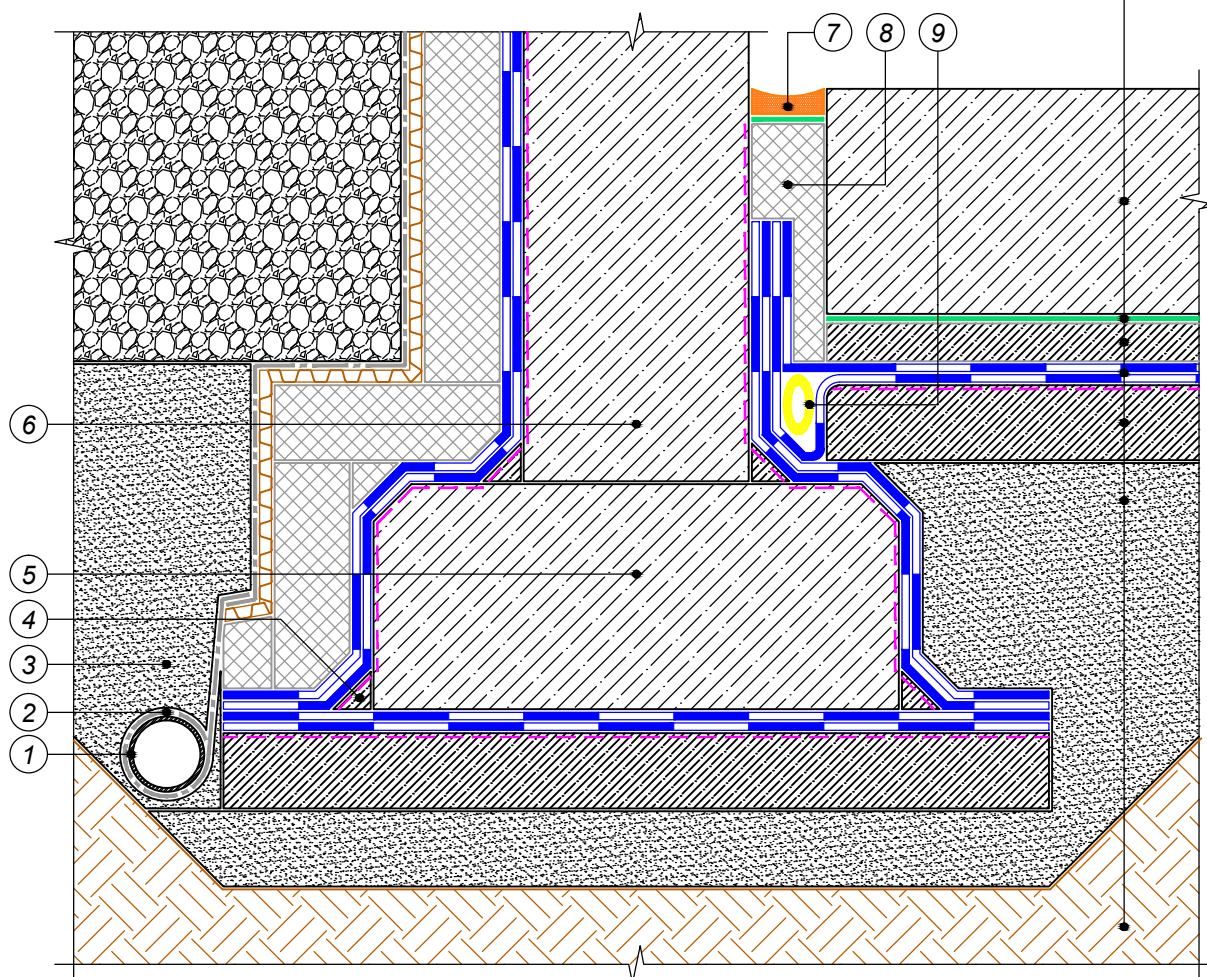
Изм.	Кол.уч.	Лист	№ док.	Подпись	Дата

Состав изоляционной системы

Лист

3

Железобетонная плита  
Пленка пароизоляционная ТехноНИКОЛЬ\*\*  
Экструзионный пенополистирол  
ТЕХНОНИКОЛЬ CARBON PROF 300\*\*  
Гидроизоляционная мембрана Техноэласт ЭПП 2 слоя\*  
Бетонная подготовка  
Уплотненная выравнивающая песчаная подготовка  
Уплотненное грунтовое основание



- |                                      |   |
|--------------------------------------|---|
| ① Дренажная труба                    | ⑥ Стена фундамента                            |
| ② Геотекстильное полотно             | ⑦ Герметик ТехноНИКОЛЬ                        |
| ③ Дренажная обсыпка однослойная      | ⑧ Экструзионный пенополистирол<br>CARBON PROF |
| ④ Галтель из цементно-песчаной смеси | ⑨ Уплотнитель (шнур типа "Вилатерм")          |
| ⑤ Плита фундамента                   |   |

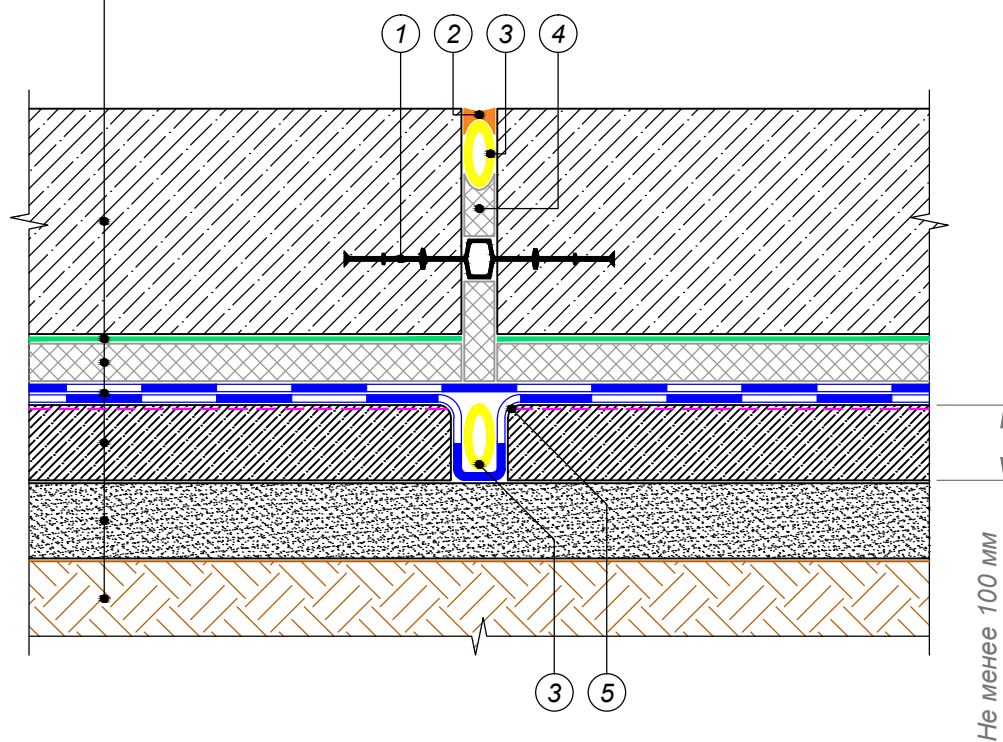
#### ПРИМЕЧАНИЕ

\* Первый слой укладывается свободно и сваривается в нахлестах, либо наплавляется по праймеру; второй слой наплавляется по первому слою. Для праймирования использовать Праймер битумный ТехноНИКОЛЬ №01 или Праймер битумный эмульсионный ТехноНИКОЛЬ №04

\*\* В качестве защитного слоя применяется экструзионный пенополистирол ТЕХНОНИКОЛЬ CARBON, который укладывается непосредственно на гидроизоляционный слой и выполняет также функцию теплоизоляции, или цементно-песчаная стяжка. В случае устройстве цементно-песчаной стяжки пароизоляционная пленка не применяется.

Изм.	Кол.уч.	Лист	№ док.	Подпись	Дата

Железобетонная плита  
Пленка пароизоляционная ТехноНИКОЛЬ\*\*  
Экструзионный пенополистирол  
ТЕХНОНИКОЛЬ CARBON PROF 300\*\*  
Гидроизоляционная мембрана Техноэласт ЭПП 2 слоя\*  
Бетонная подготовка  
Уплотненная выравнивающая песчаная подготовка  
Уплотненное грунтовое основание



- ① Гидрошпонка ТехноНИКОЛЬ ВД-240
- ② Герметик ТехноНИКОЛЬ
- ③ Уплотнитель (шнур типа "Вилатерм")
- ④ Экструзионный пенополистирол CARBON PROF
- ⑤ Фаска (радиус 5-10 мм)

#### ПРИМЕЧАНИЕ

\* Первый слой укладывается свободно и сваривается в нахлестах, либо наплавляется по праймеру; второй слой наплавляется по первому слою. Для праймирования использовать Праймер битумный ТехноНИКОЛЬ №01 или Праймер битумный эмульсионный ТехноНИКОЛЬ №04

\*\* В качестве защитного слоя применяется экструзионный пенополистирол ТЕХНОНИКОЛЬ CARBON, который укладывается непосредственно на гидроизоляционный слой и выполняет также функцию теплоизоляции, или цементно-песчаная стяжка. В случае устройстве цементно-песчаной стяжки пароизоляционная пленка не применяется.

Изм.	Кол.уч.	Лист	№ док.	Подпись	Дата

Деформационный шов

Лист

5